



CARE ORCHESTRA  
Sartoria Acustica Italiana



Sartoria Acustica Italiana  
CARE ORCHESTRA

SO LUZIO NI INWALL

2018

## **Diffusori Acustici In-wall VISIBILI**

Diffusori Acustici In-Wall Visibili da incasso, progettati e ottimizzati per pareti e per controsoffitti.

L'integrazione completa nel muro e nel controsoffitto permette di godere di musica High End con i soli componenti tecnologici a vista oppure con la loro copertura removibile trasparente al suono, anche senza design.

## **Diffusori Acustici In-wall INVISIBILI**

Diffusori acustici In-wall a scomparsa totale da incasso, completamente invisibili da inserire in pareti o nel controsoffitto.

Una volta posizionati non è visibile nessuna griglia o apertura per garantire la massima eleganza dell'ambiente. Diffusori in-wall specifici per sistemi multiroom oppure come diffusori laterali o posteriori di sistemi audio video.

# INSTALLAZIONE





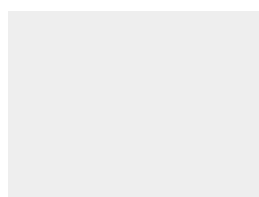
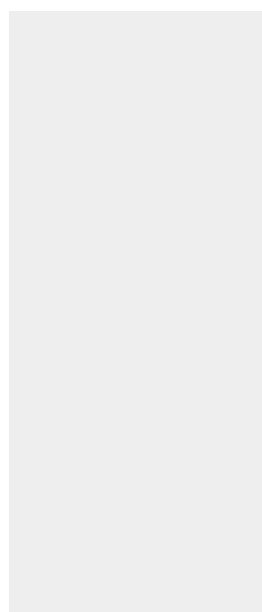
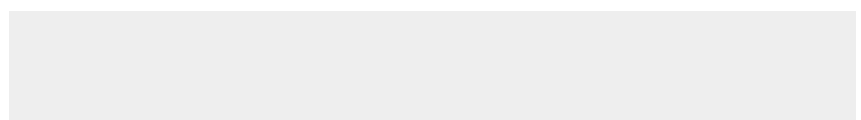
I diffusori inwall visibile o invisibile sono semplici da installare in controsoffitti, pareti o contropareti, in pochi veloci step:

Ritagliare il foro necessario nella lastra di cartongesso (foto 1);



Inserire la struttura di supporto, quindi collegare i cavi ed inserire il diffusore (foto 2);

Preparare i bordi per la stuccatura (foto 3,4,5,6);  
Stuccare i bordi e verniciare (foto 7,8).



# SCHEDE TECNICHE



Per chi desidera la qualità High End ma non desidera l'ingombro del diffusore tradizionale oppure per chi è costretto per motivi di spazio ad utilizzare pareti e controsoffitti.

## Specifiche Tecniche

Diffusore	Full Range Bass Reflex
Impedenza Nominale	4 Ohm
Range di Frequenze +/- 3dB	68 Hz - 18.000 Hz
Sensibilità	88 dB, 1m, 2,83V
Woofer	Cono trattato in polipropilene da 120mm di diametro
Potenza di picco	40 W
Massima potenza in ingresso senza distorsioni	20 W
Dispersione Spaziale	-3 dB a 30° dagli assi, a 10.000 Hz -12 dB a 60° dagli assi, a 10.000 Hz
Volume	4,6 Litri
Terminali	Connettori a "Banana", Forcelle e cavo sguainato fino a 6mm di diametro
Dimensioni	560mm (L) x 220mm (A) x 90 mm (W)

## Struttura

Componenti struttura Care Orchestra Multi Layer  
Poliuretano espanso bugnato a cono da 30Kg/m3  
MDF

Cablaggio Interno  
Rame OFC 0.88 Ohm / 100 m

## Finiture

Finiture in laccatura / pelli

Qualunque finitura pensata per il controsoffitto o le pareti.

## Filtro Crossover

Condensatori  
Condensatori audiophile

Resistenze  
Resistenze ad Ossido Metallico  
Tolleranza: +/-2% 1000V

Induttanze  
Induttanze in aria purissime con bassissima distorsione  
Conduttore OFC 99.99%  
Induttanze su nucleo di ferrite di altissima qualità  
Conduttore OFC 99.99%





Grazie alla tecnologia Hybrid Wave Core riescono a generare suoni di altissima qualità nonostante i trasduttori non siano visibili.

Adatti ad ogni tipo di finitura prevista per il soffitto.

## Specifiche Tecniche - In-Wall Cielo 2 Vie 2012

Diffusore	2 Vie, Sospensione Pneumatica
Impedenza Nominale	4 Ohm
Range di Frequenze +/- 10 dB	50 Hz - 20.000 Hz
Sensibilità	86 dB
Tecnologia	Hybrid Wave Core
Filtro	1° ordine elettrico
Massima potenza in ingresso senza distorsioni	30 W (RMS)
Finiture	Finiture per Muri e Soffitti
Terminali	Connettori a "Banana", Forcelle e cavo sguainato fino a 8mm di diametro
Dimensioni in cartongesso	520 mm (L) x 285 mm (H) x 80 mm (W)

## Specifiche Tecniche- In-Wall Cielo 2 Vie 2115

Diffusore	2 Vie, Sospensione Pneumatica
Impedenza Nominale	4 Ohm
Range di Frequenze +/- 10 dB	40 Hz - 20.000 Hz
Sensibilità	86,5 dB
Tecnologia	Hybrid Wave Core
Filtro	1° ordine elettrico
Massima potenza in ingresso senza distorsioni	40 W (RMS)
Finiture	Finiture per Muri e Soffitti
Terminali	Connettori a "Banana", Forcelle e cavo sguainato fino a 8mm di diametro
Dimensioni in cartongesso	520 mm (L) x 285 mm (H) x 100 mm (W)

## Specifiche Tecniche - In-Wall Cielo 3 Vie 3115

Diffusore	3 Vie, Sospensione Pneumatica
Impedenza Nominale	4 Ohm
Range di Frequenze +/- 10 dB	40 Hz - 20.000 Hz
Sensibilità	87 dB
Tecnologia	Hybrid Wave Core
Filtro	1° ordine elettrico
Massima potenza in ingresso senza distorsioni	45 W (RMS)
Finiture	Finiture per Muri e Soffitti
Terminali	Connettori a "Banana", Forcelle e cavo sguainato fino a 8mm di diametro
Dimensioni in cartongesso	520 mm (L) x 285 mm (H) x 100 mm (W)



## Struttura

Componenti struttura Care  
Orchestra Multi Layer

Poliuretano espanso bugnato a coni da 30Kg/m<sup>3</sup>  
MDF

Pannello Frontale

Pannello frontale antidiffrazione Asynchronous load

Cablaggio Interno

Rame OFC, sezione totale per singolo conduttore 1.97 mm<sup>2</sup>, resistenza 0.88 Ohm/100 metri

## Finiture

Finiture in laccatura / pelli

Qualunque finitura pensata per il controsoffitto o le pareti.

## Filtro Crossover

Condensatori

Condensatori audiophile

Resistenze

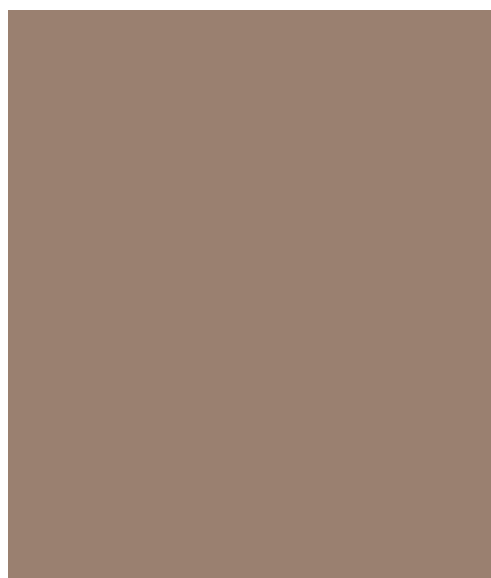
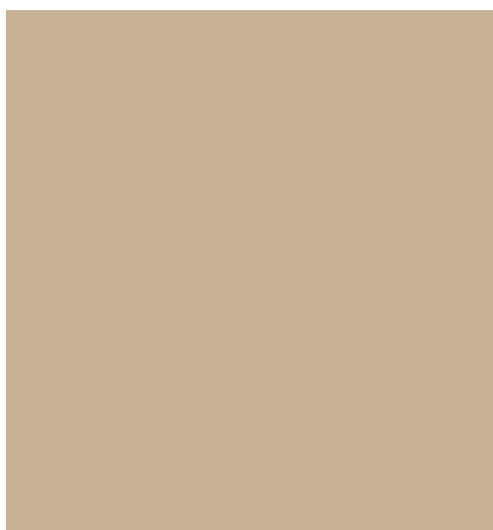
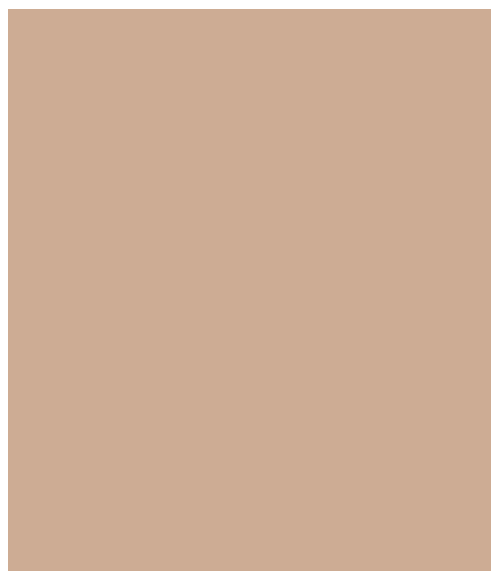
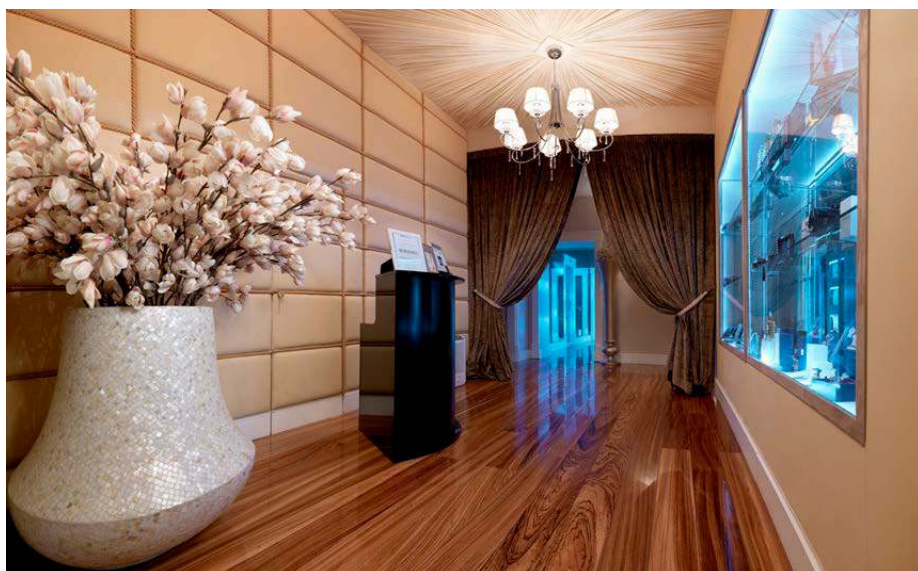
Resistenze ad Ossido Metallico  
Tolleranza: +/-2% 1000V

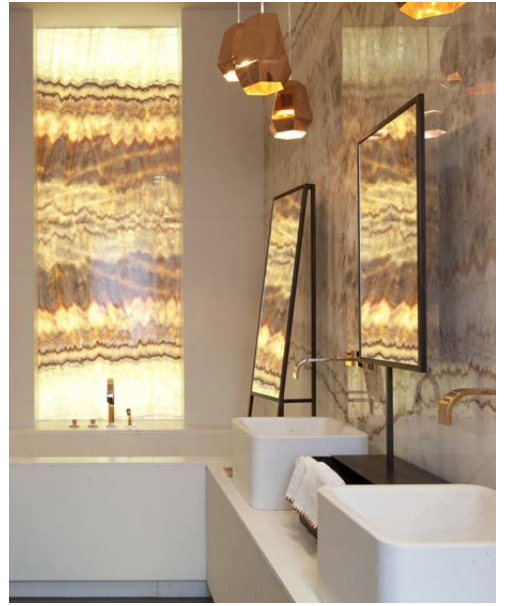
Induttanze

Induttanze in aria purissime con bassissima distorsione  
Conduttore OFC 99.99%  
Induttanze su nucleo di ferrite di altissima qualità  
Conduttore OFC 99.99%

# PORTFOLIO

Questi spazi sono stati progettati singolarmente per l'uso di diffusori acustici InWall invisibili.







Care Orchestra s.r.l - Milano - Italy

[contact@careorchestra.com](mailto:contact@careorchestra.com)  
[www.careorchestra.it](http://www.careorchestra.it)